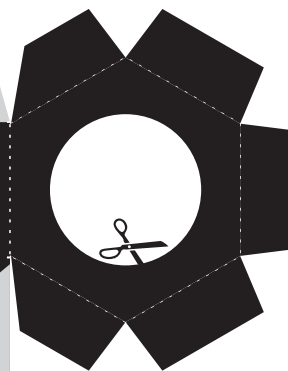
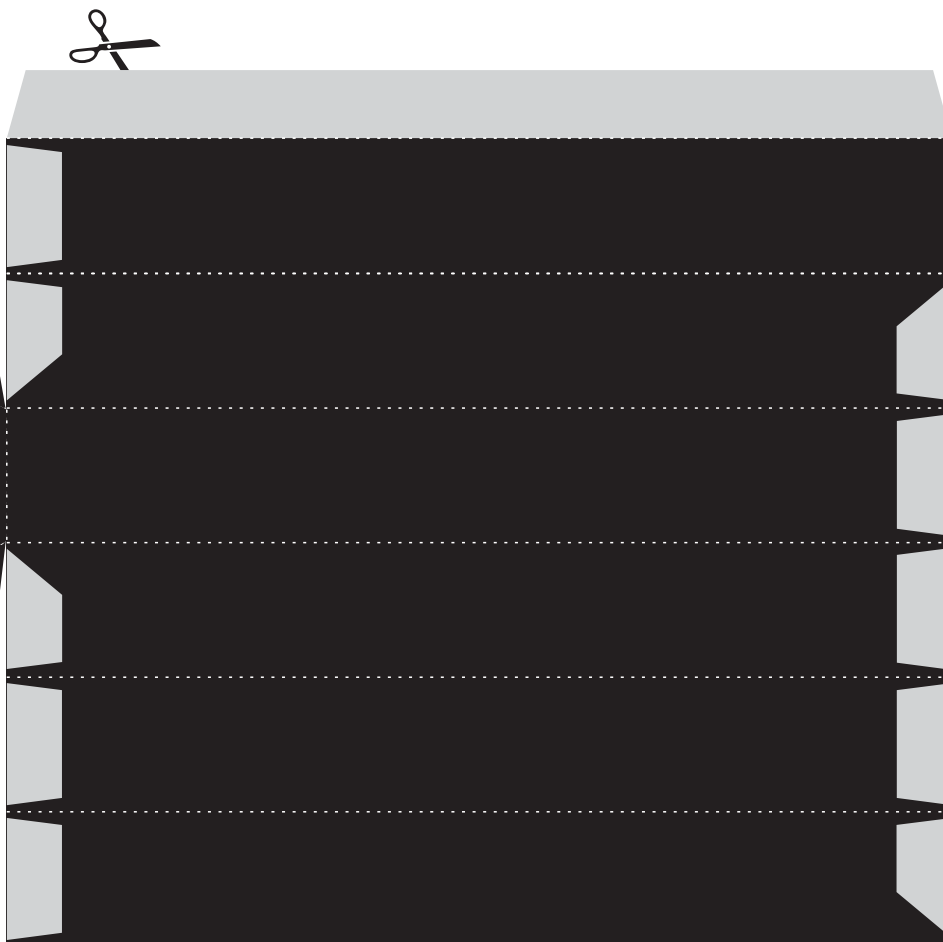
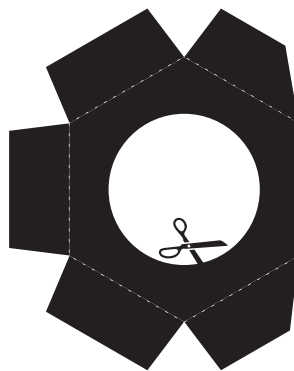


## Teil A



## Streulicht-Blende

zum nachträglichen Einbau in  
das Baumarkt-Teleskop  
von AstroMedia\*

Auf kräftiges Papier oder  
Karton ausdrucken und gemäß  
Bauanleitung zusammenbauen.

© Klaus Hünig, AstroMedia

## Bauanleitung:

1. Beide Teile ausschneiden und alle gestrichelten Linien nutzen und nach vorne falzen.
2. Teil A zu einer 6-eckigen, innen schwarzen Röhre falten und die lange graue Klebelasche hinter die gegenüberliegende Seite kleben.
3. Die beiden schwarzen Sechsecke mit den Blenden auf die Enden der Röhre falzen, ihre 5 schwarzen Klebelaschen ins Innere stecken und dort festkleben.
4. Teil B ebenfalls zu einer sechseckigen Röhre falzen und zusammenkleben.
5. Die 6 schmalen schwarzen Klebelaschen an dem einen Ende von Teil B nach innen falzen und auf eine der beiden sechseckigen Blende von Teil A kleben. Es entsteht eine 25 cm lange Röhre mit je einer Blende in der Mitte und am einen Ende. Am anderen Ende sind durch die 6 Einschnitte zungenartige Laschen entstanden.
6. Die Blende wird erst nach Fertigstellung des Teleskops eingebaut. Ziehen Sie die Doppelmuffe mit dem Okular ab, stecken Sie die Röhre mit der Blende voran in den Objektivtubus, bis die 3 zungenartigen Laschen mit seinem Rand bündig sind, und kleben Sie sie dort fest.
7. Stecken Sie das Okular wieder auf, blicken Sie hindurch und staunen Sie über den Unterschied!

## Teil B

